

## 1 Authentification sur les matériels

Deux modes d'identification sont disponibles:

- Carte Izly du Crous, autres cartes à puce ou certains Smartphones ou autres cartes reconnues. ①

- Vos identifiants, Login, Mot de Passe ②



Carte



Identifiants  
réseau

## 2 Première Identification sur les matériels

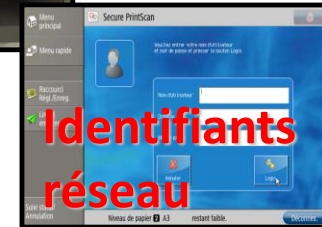
Passez votre carte Izly, votre carte à puce ou le moyen d'identification compatible devant le lecteur

Complétez vos identifiants informatiques (Login et Mot de Passe)

Votre moyen d'identification est enregistré.



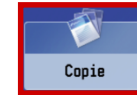
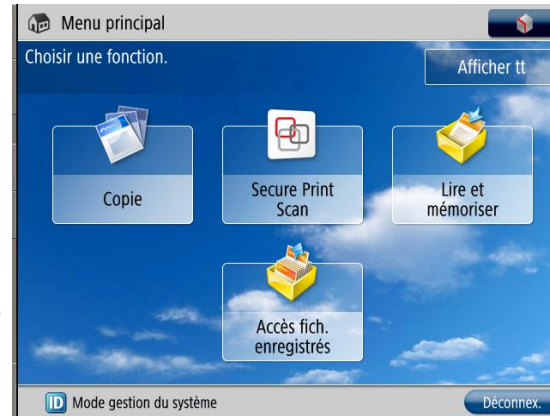
Carte



Identifiants  
réseau

En cas de problème de fonctionnement ou d'utilisation, n'hésitez pas à contacter la Hotline du service Reprographie au 04 76 82 80 00. Du lundi au vendredi de 8h à 12h et de 13h à 17h.

**3 Choisir la fonction souhaitée après vous être identifié \***  
 (voir point 1 et 2)  
 \*Voir fonctions en détails page suivante



Pour photocopier vos documents



Pour scanner vos documents vers une adresse e-mail & récupérer vos impressions sécurisées



Pour numériser et stocker sur une clef USB



Pour imprimer un document sur clé USB  
 Uniquement document en PDF

**4 Déconnexion**



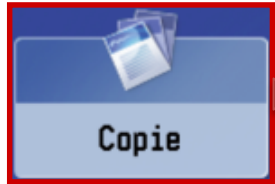
**N'oubliez pas de vous déconnecter en appuyant sur la touche ID ou en repassant votre Carte**



- 1** Mettre en veille / Sortir de veille
- 2** Revenir au menu principal
- 3** Touche Stop
- 4** Touche Start
- 5** Annulation (retour aux paramètres par défaut)



## COPIE



Noir & Blanc ou Couleur



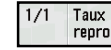
Tri Agrafage, suivant disponibilité sur le matériel



Recto Verso, autres réglages



A4, A3 suivant disponibilité matériel, autres réglages



Réduction (A3 vers A4 ; A4 vers A5...), Agrandissement (A4 vers A3)...

## RECUPERER VOS IMPRESSIONS

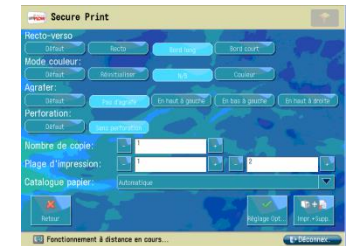
### Sécurisées



Vous pouvez **imprimer** sur n'importe quel multifonction Canon (après vous y être identifiés avec votre badge ou votre code)



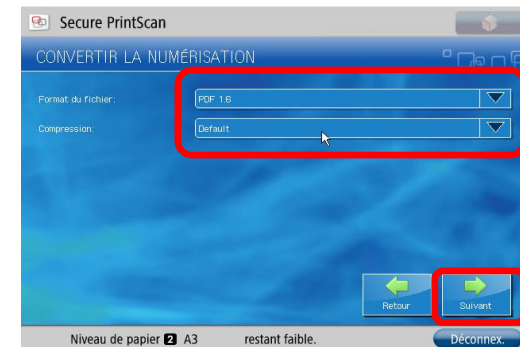
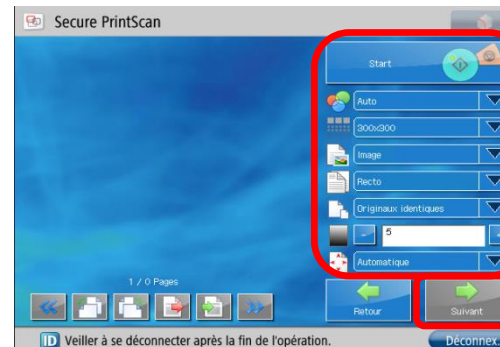
- 1- Vos documents en attente sont listés
- 2- Sélectionnez-les (surlignés en bleu clair).
- 3- Vous pouvez modifier les options
- 4- Imprimez-les.



## SCANNER VERS EMAIL, OU DOSSIER



### Modifier les paramètres des numérisation



Envoyer votre scan sur votre messagerie en cliquant sur suivant